

## Was Sie immer beachten müssen



Rauchen  
verboten



Alkoholverbot



Auf Mobilfunkverbotss-  
zeichen achten



Fotografieren  
verboten



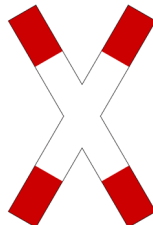
Feuer, offenes Licht  
verboten



Höchstge-  
schwindigkeit



Haustierverbot



Schienenverkehr  
hat Vorrang



**An- und Abmeldegebot  
in den Betrieben beachten!**



**Haben Sie Fragen? Tel. 4444  
(extern: 08679 7-4444)**

Werksicherheit

Sicherheitsinformation  
für alle

Stand: 06.2016  
Werkschutz/ArSi

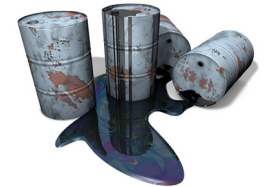
## Was Sie im Notfall beachten müssen



**112**  
Feuer/  
Technische Hilfe



**112**  
Rettungsdienst



**112**  
Stoffaustritt/  
Umweltgefährdung

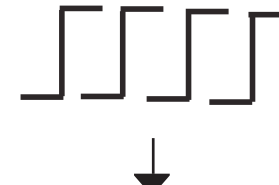
**Notruf: intern: 112  
extern: 08679 7-112**

In jedem Fall telefonisch angeben:

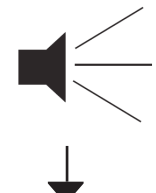
**Wer:** Name  
**Was:** Ereignis  
**Wieviel:** Verletzte Personen  
**Wo:** Gebäude-Nr.  
**Wichtig:** Rückfragen der Feuerwehr abwarten!



**Motor abstellen!**



**Warnton und Durchsagen beachten**



**Anfahrwege freihalten!**

- Arbeiten einstellen
- Nächstes Gebäude aufsuchen und melden!